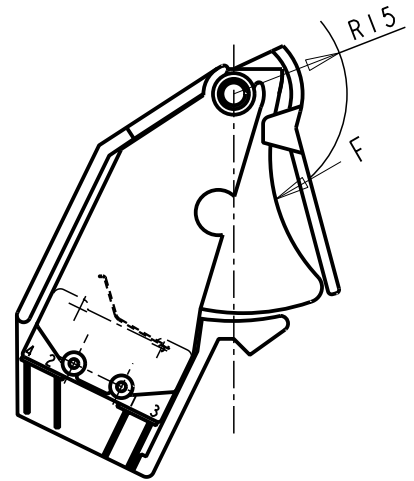
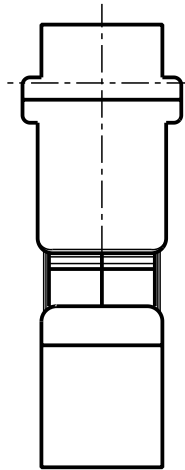
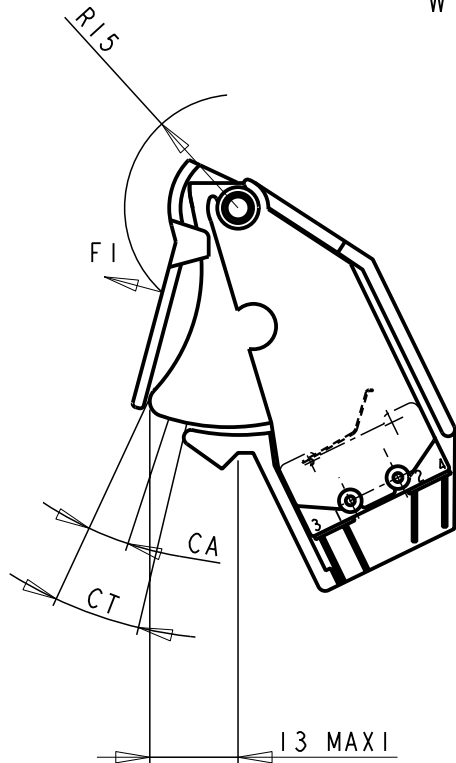


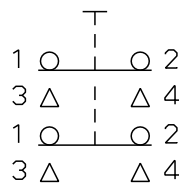
FICHE TECHNIQUE  
DATA SHEET  
DATENBLATT

83-574-006  
GACHETTE INVERSEUR BIPOLAIRE  
A 1 POSITION MOMENTANEE  
ET PALETTE DE SECURITE

TWO CHANGE OVER TRIGGER  
ONE POSITION MOMENTARY  
WITH PROTECTION PLATE



SCHEMATIC DIAGRAM  
SCHEMA ELECTRIQUE



CARACTERISTIQUES MECANIKES

FORCE DE COMMANDE : 30N MAX. A R=15  
FORCE DE RELACHEMENT : 2N MIN.  
COURSE D'APPROCHE : 9° MAX. (CA)  
COURSE TOTALE : 11° INDICATIF (CT)  
ENDURANCE MECANIQUE : 100 000 CYCLES  
FORCE DECOLLEMENT PALETTE (F1) = 0.6N ± 0.3N

MECHANICAL CHARACTERISTICS

OPERATING FORCE : 6.61bs MAX. AT R=15  
RELEASE FORCE : 0.441bs MIN.  
PRE TRAVEL : 9° MAX. (CA)  
TOTAL TRAVEL : 11° INDICATIF (CT)  
MECHANICAL ENDURANCE : 100000 CYCLES  
DETACHMENT FORCE FLAP (F1) = 0.6N ± 0.3N

AUTRES CARACTERISTIQUES, IDENTIQUES A : FT83.574.001  
OTHER CHARACTERISTICS IDENTICAL TO : FT83.574.001

LES DESCRIPTIONS ET CARACTERISTIQUES FIGURANT SUR CE DOCUMENT SONT DONNEES UNIQUEMENT A TITRE D'INFORMATION ET NON D'ENGAGEMENT CONTRACTUEL  
CROUZET SE RESERVE LE DROIT D'EFFECTUER SANS PREAVIS, TOUTE MODIFICATION

ECHELLE I	A	MISE A JOUR SUITE ELARGISSEMENT PATES DE BUTEE SUR POIGNEE	JLB 09.09.94	:	:
		10 RUE DU DOCTEUR ABEL BP 59 26902 VALENCE Cedex 9 TEL. 75 44 88 44	Etabli par: LASCOMBE Le: 14.10.93		FT83574006
					A