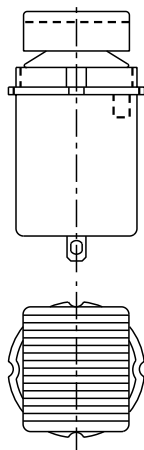


FICHE TECHNIQUE
DATA SHEET
DATENBLATT

83-452-510
BOUTON 2 DIRECTIONS ETANCHE
A EFFET TACTILE
CONTACTEUR

WATERPROOF TWO WAYS BUTTON
WITH TACTILE EFFECT
NORMALLY OPEN



POUSSOIR GRIS

ENDURANCE MECANIQUE: 100000 CYCLES

ETANCHEITE FACE AVANT SUIVANT:

MIL STD 810 D-506.2 METHODE 2

AUTRES CARACTERISTIQUES, IDENTIQUE A :

83-452-504 FT83-452-504E

GREY BUTTON

MECHANICAL STRENGTH: 100000 CYCLES

WATERPROOF FRONT FACE IN CONFORMITY WITH:

MIL STD 810 D-506.2 METHODE 2

OTHER CHARACTERISTICS IDENTICAL TO :

LES DESCRIPTIONS ET CARACTERISTIQUES FIGURANT SUR CE DOCUMENT SONT DONNEES UNIQUEMENT A TITRE D'INFORMATION ET NON D'ENGAGEMENT CONTRACTUEL
CROUZET SE RESERVE LE DROIT D'EFFECTUER SANS PREAVIS, TOUTE MODIFICATION
- TOUS DROITS DE REPRODUCTION RESERVES POUR TOUTS PAYS


ECHELLE
I C

AJ. ENDURANCE MECA. 100000 CYCLES
CTP257

JUNILLON
21-NOV-94 B

AJ. MEMBRANE ETANCHEITE

JUNILLON
25 04 94

 **Crouzet**
AUTOMATISMES

10 RUE DU DOCTEUR ABEL
BP 59 26902 VALENCE Cedex 9
TEL. 75 44 88 44

Etabli par:
JUNILLON
Le: 02 07 93

FT83452510

C